

Säkerhetskopiering i Windows 10

- Det enklaste sättet att säkerhetskopiera sin dokument och bilder till en extern hårddisk eller någon molntjänst är att manuellt kopiera de mappar som innehåller dokumenten man vill säkra. Detta är en procedur som tar lång tid eftersom alla dokument i de aktuella mapparna kopieras oberoende om de är ändrade sedan senast eller inte.
- Man kan också använda molntjänsten OneDrive där man har 15 Giga gratis utrymme. Eller något gratis backup program t.ex [Allway Sync](#)

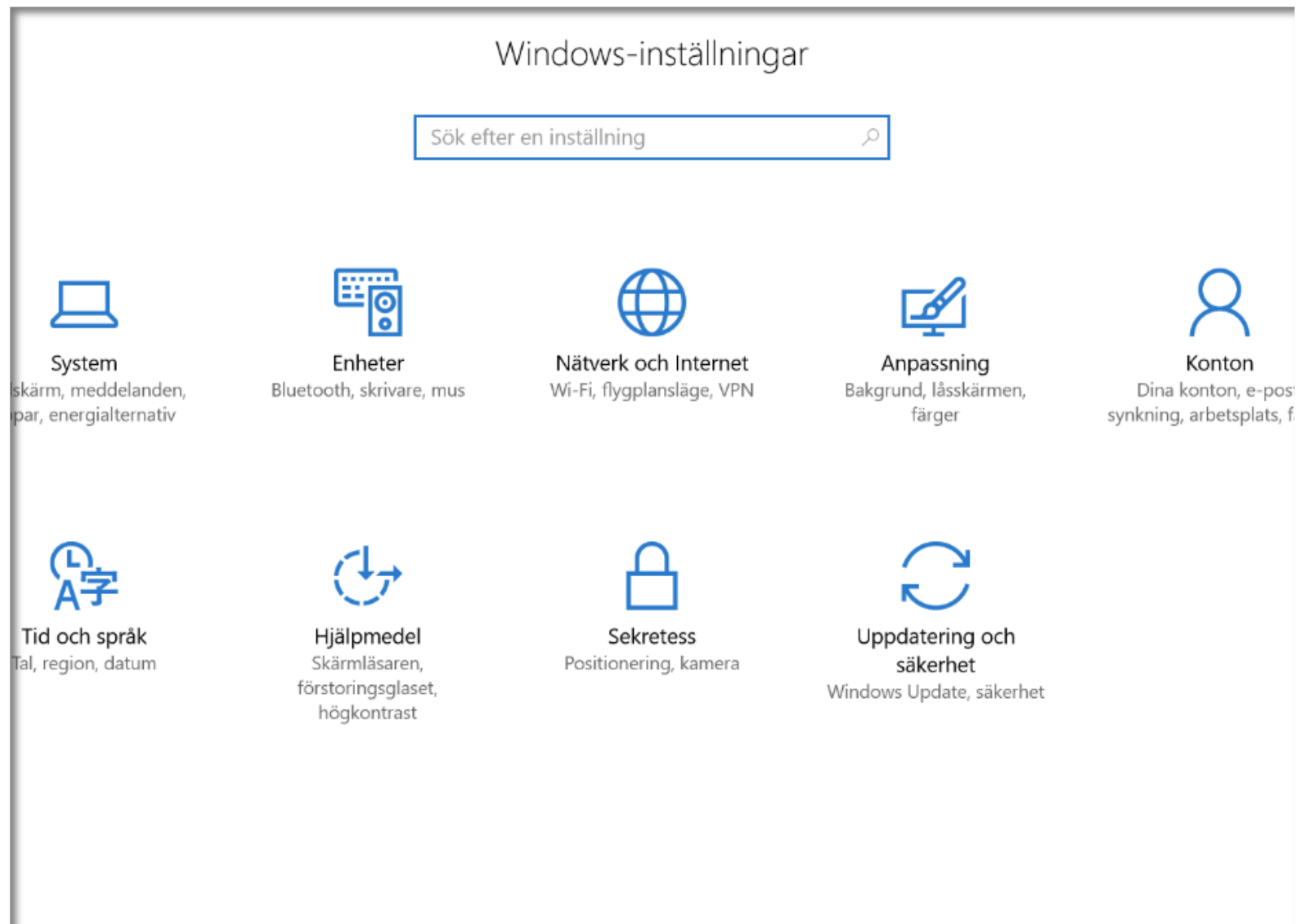
Windows 10 har en inbyggd funktion **Säkerhetskopiering med filhistorik**. Det betyder att man vid behov kan gå tillbaka till en äldre version av ett dokument som ändrats. För att börja använda den inbyggda funktionen väljer man funktionen

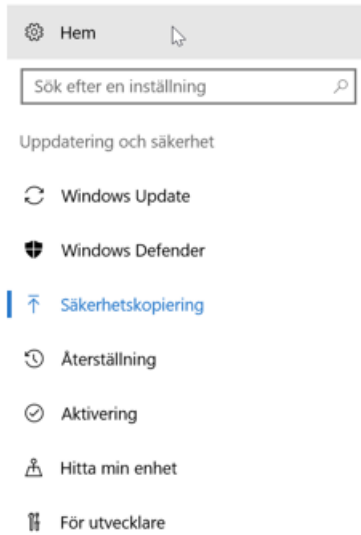
Inställningar.

Därefter väljer man

Uppdatering och säkerhet.

Klicka på






Klicka på
Säkerhetskopiering

Säkerhetskopiera med hjälp av Filhistorik

Säkerhetskopiera dina filer till en annan enhet och återställ dem om de ursprungliga filerna går förlorade, skadas eller raderas.

 Lägg till en enhet

[Fler alternativ](#)

Letar du efter en äldre säkerhetskopia?

Om du har skapat en säkerhetskopia med verktyget Säkerhetskopiera och återställ för Windows 7 kan den fortfarande användas i Windows 10.

[Gå till Säkerhetskopiera och återställ \(Windows 7\)](#)

I bilden ovan har man ännu inte börjat använda funktionen, så nu väljer man **Lägg till enhet.**

 Lägg till en enhet

Och får nedanstående ruta

The screenshot shows the Windows File History settings page. On the left, a sidebar titled "Inställningar" (Settings) contains a list of available backup drives. The first drive is "Marit (G:)" with 139 GB free of 139 GB. The second drive is "Fredrik (F:)" with 146 GB free of 148 GB. The main content area is titled "Säkerhetskopiera med hjälp av Filhistorik" (Backup with File History) and includes a sub-header "Säkerhetskopiera dina filer till en annan enhet och återställ dem om de ursprungliga filerna går förlorade, skadas eller raderas." (Backup your files to another device and restore them if the original files are lost, damaged, or deleted). Below this, there is a button "Lägg till en enhet" (Add a device) with a plus sign icon and a link "Fler alternativ" (More options). A section titled "Letar du efter en äldre säkerhetskopia?" (Are you looking for an older backup?) explains that backups created with the Windows 7 tool can be used in Windows 10, with a link "Gå till Säkerhetskopiera och återställ (Windows 7)" (Go to Backup and Restore (Windows 7)).

Inställningar

Välj en enhet

Marit (G:)
139 GB ledigt av 139 GB

Uppd Fredrik (F:)
146 GB ledigt av 148 GB

Säkerhetskopiera med hjälp av Filhistorik

Säkerhetskopiera dina filer till en annan enhet och återställ dem om de ursprungliga filerna går förlorade, skadas eller raderas.

Lägg till en enhet

[Fler alternativ](#)

Letar du efter en äldre säkerhetskopia?

Om du har skapat en säkerhetskopia med verktyget Säkerhetskopiera och återställ för Windows 7 kan den fortfarande användas i Windows 10.

[Gå till Säkerhetskopiera och återställ \(Windows 7\)](#)

Till vänster har nu 2 enheter G och F hittats. Man väljer nu den enhet som man vill använda genom att klicka på t.ex Fredrik (F:).

Sök efter en inställning

Uppdatering och säkerhet

Windows Update

Windows Defender

Säkerhetskopiering

Återställning

Aktivering

Hitta min enhet

För utvecklare

Säkerhetskopiera med hjälp av Filhistorik

Säkerhetskopiera dina filer till en annan enhet och återställ dem om de ursprungliga filerna går förlorade, skadas eller raderas.

Säkerhetskopiera mina filer automatiskt

På

[Fler alternativ](#)

Letar du efter en äldre säkerhetskopia?

Om du har skapat en säkerhetskopia med verktyget Säkerhetskopiera och återställ för Windows 7 kan den fortfarande användas i Windows 10.

[Gå till Säkerhetskopiera och återställ \(Windows 7\)](#)

Det som nu har hänt är att den Automatiska säkerhetskopieringen har aktiverats. Systemet har då valt när kopieringen skall ske och vad som skall kopieras. För att granska när kopieringen skall ske, vad som skall kopieras eller ändra på det som tidigare blivit valt väljer man här Fler alternativ

Alternativ för säkerhetskopiering

Totalt utrymme på Fredrik (F): 148 GB

Dina data har inte säkerhetskopierats än.

Säkerhetskopiera nu

Säkerhetskopiera mina filer

Varje timme (standard) ▾

Behåll mina säkerhetskopior

3 månader ▾

Säkerhetskopiera de här mapparna

+ Lägg till en mapp

Sparade spel
C:\Users\fredr_000

Länkar
C:\Users\fredr_000

Hämtade filer
C:\Users\fredr_000

Här har man valt att kopiera varje timme och att kopiorna behålls i 3 månader. Man ändrar på alternativen här genom att klicka i rutan

Eller

Då får man fram de olika möjliga alternativen

- Var 10:e minut
- Var 15:e minut
- Var 20:e minut
- Var 30:e minut
- Varje timme (standard)
- Var 3:e timme
- Var 6:e timme
- Var 12:e timme
- Varje dag

I listan under ser man de mappar som är valda att kopieras. (listan är längre men här visas bara början) Dessa mappar läggs automatiskt till av systemet.

Om man klickar på någon av de förvalda mapparna får man fram denna ruta där man kan välja att ta bort mappen från säkerhetskopieringen.

Här kan man också lägga till mappar efter eget önskemål.

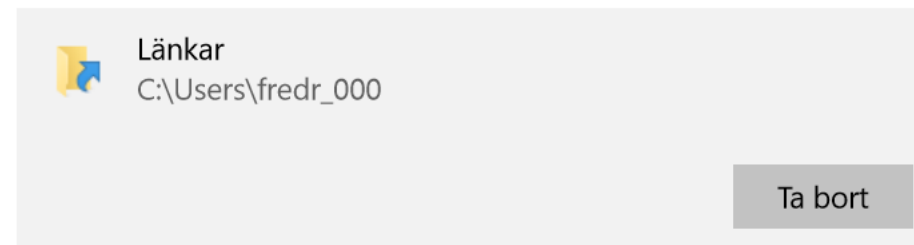
För att lägga till mappar klickar man på + här och får fram vidstående ruta där man kan bläddra bland mappar för att välja det man vill lägga till

Säkerhetskopiera de här mapparna

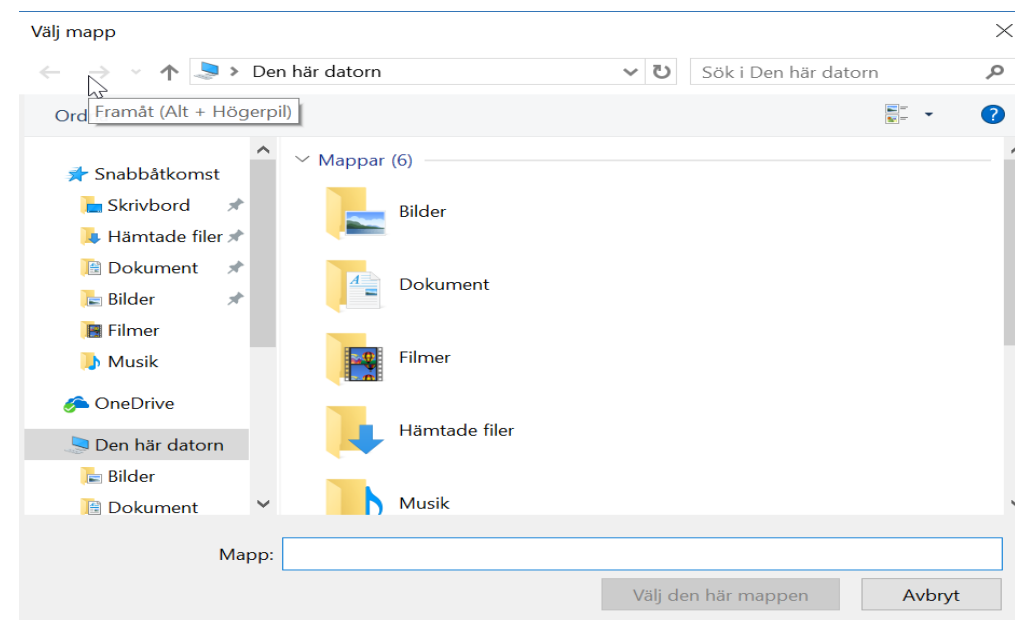
+ Lägg till en mapp

 Länkar
C:\Users\fredr_000

 Hämtade filer
C:\Users\fredr_000



 Hämtade filer
C:\Users\fredr_000



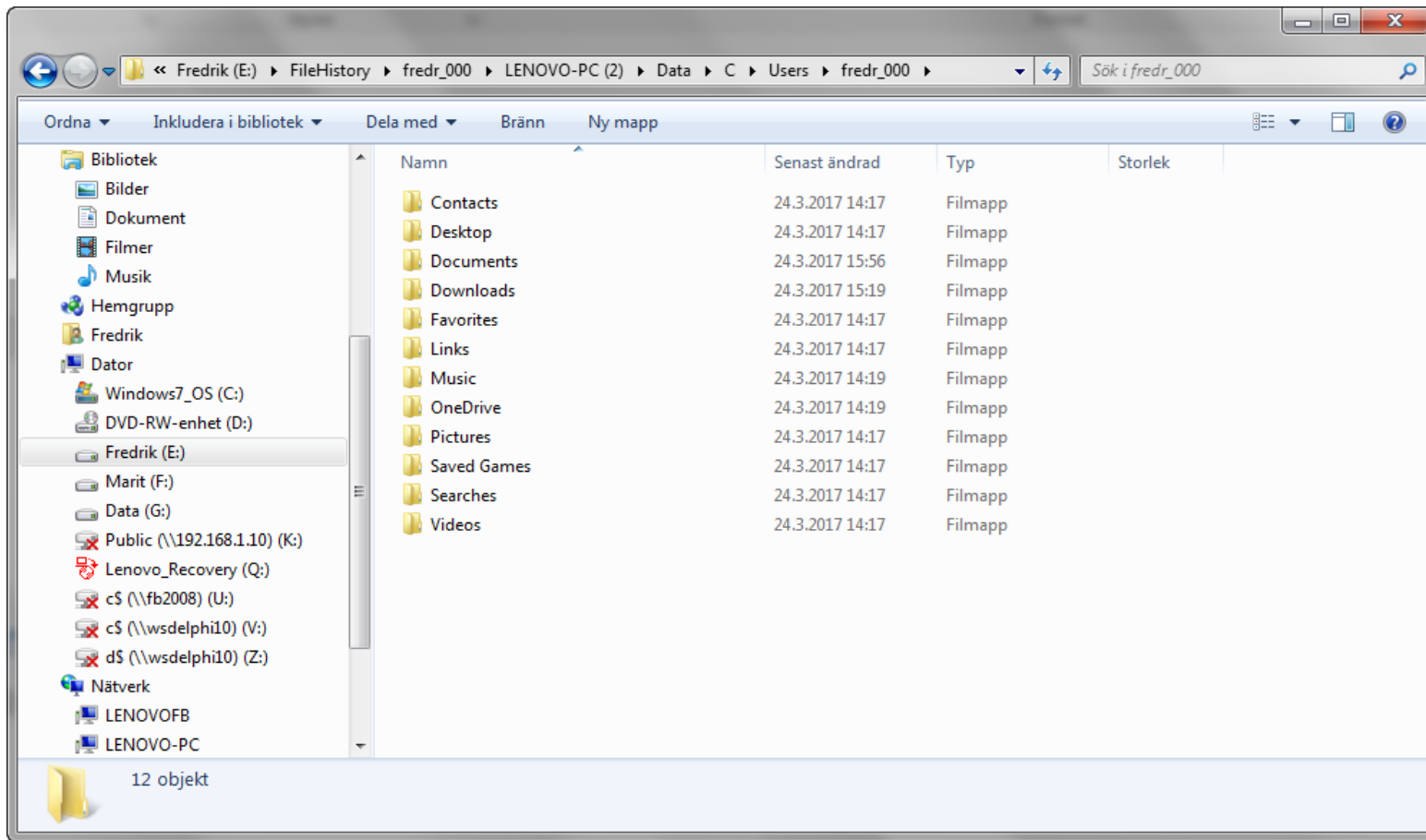
Undanta de här mapparna



Lägg till en mapp

På samma sätt kan man lägga mappar kan man också undanta mappar. Det är kanske tydligare att göra det på sättet vi gjorde ovan (Ta bort)

Var finns kopiorna ?



I det fall som visats ovan hittar man sina kopior enligt bilden ovan


Återställning

Alternativ för säkerhetskopiering

 C:\Users\fredr_000\OneDrive

 Musik
C:\Users\fredr_000

Undanta de här mapparna

 Lägg till en mapp

Säkerhetskopiera till en annan enhet

Du behöver stoppa användningen av din aktuella säkerhetskopieringsenhet innan du kan lägga till en ny. Inga filer tas bort från din aktuella säkerhetskopieringsenhet.

[Sluta använda enhet](#)

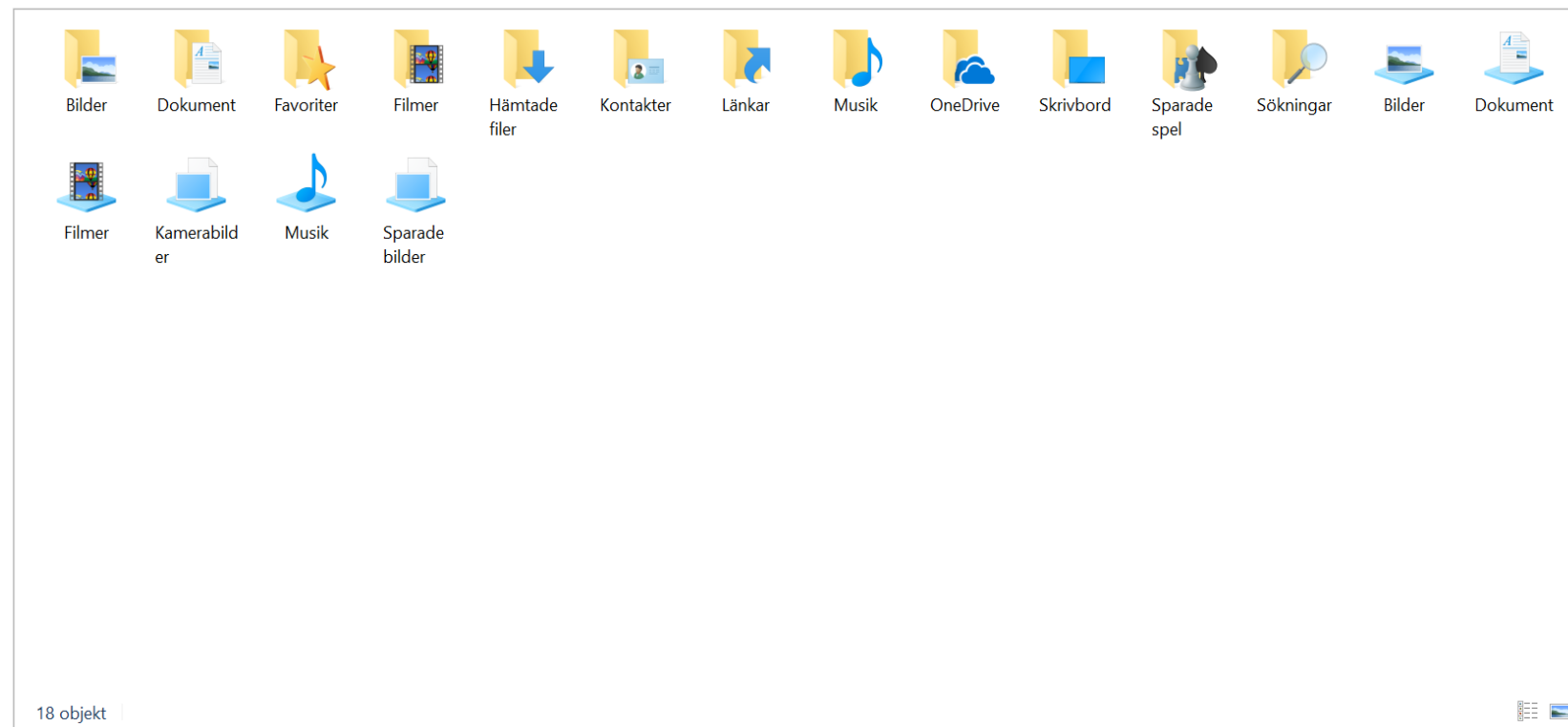
Relaterade inställningar

[Visa avancerade inställningar](#)

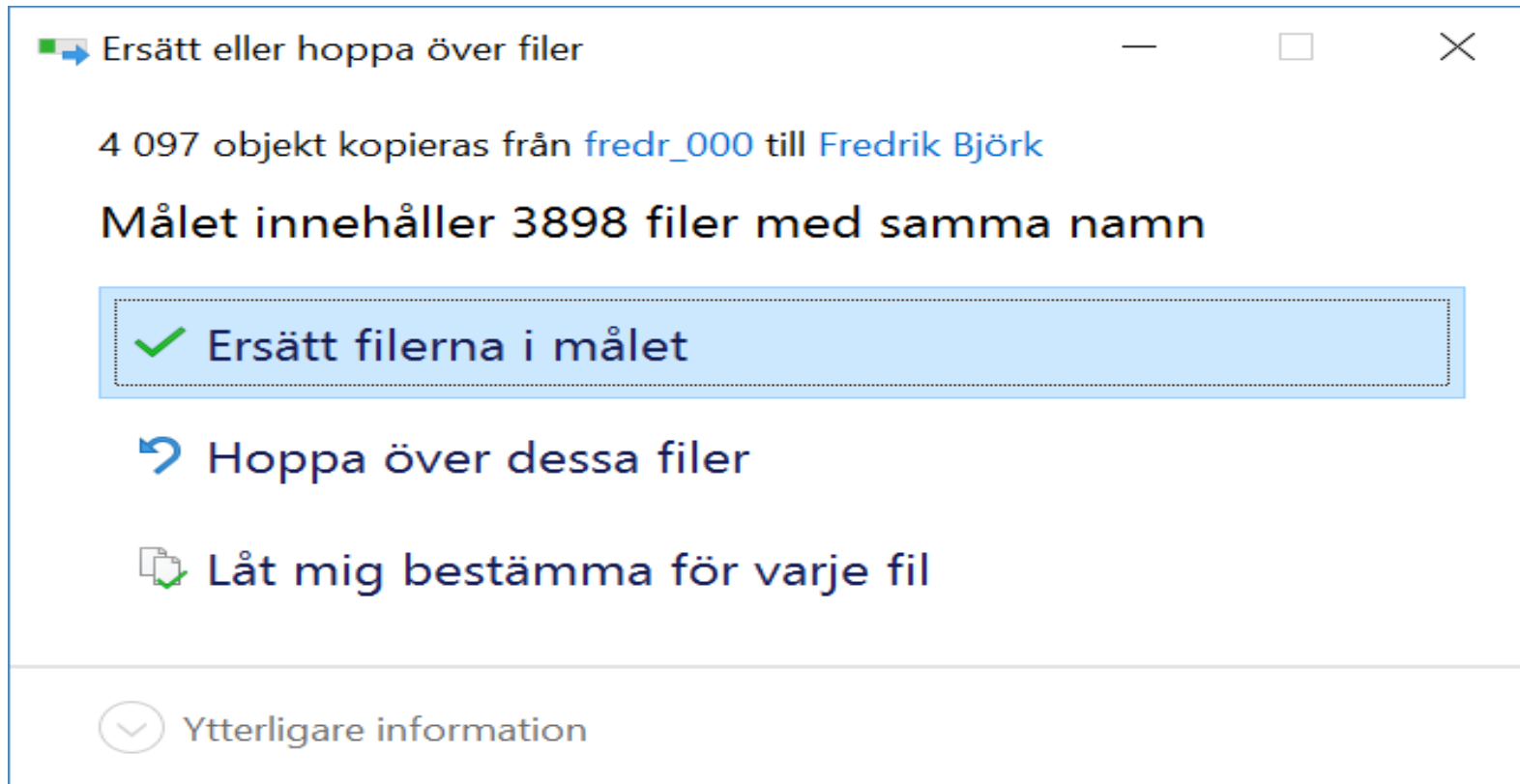
[Återställ filer från en aktuell säkerhetskopia](#)

Om det som inte skulle få hända har hänt och man förlorat sina dokument och bilder kan man återställa sina dokument med hjälp av funktionen Återställ filer från en aktuell säkerhetskopia.

fredag 24 mars 2017 15:56 | 4 av 4



Här ser vi att det finns 4 säkerhetskopior och den senaste är här vald. (4 av 4) Med piltangenterna kan man också välja äldre kopior, men huvudregeln är nog att man väljer den senaste. När man är klar klickar man på den gröna knappen i mitten och återställningen kan börja.



Programmet rapporterar om de filer som redan finns och man kan här välja vad man skall göra. I fallet ovan har man valt att Ersätta filerna.